

**SOMMAIRE**

L'offre globale

Une réalité au quotidien

L'organigramme NSE Services

Les sites NSE

Bonjour,

En cette année 2003, NSE fête ses 20 ans d'activité.

Nous avons aujourd'hui, à travers NSE Services, construit et développé une activité globale, dans les domaines de l'électronique et de l'informatique, pour nos clients à qui nous offrons des prestations de logistique, de carrier management, de réparation, de centre d'appels/interface clients. Notre stratégie est très claire : se positionner comme partenaire services sur l'Europe pour les Constructeurs, ODM/OEM, et la Grande Distribution.

Notre culture d'entreprise, basée sur des principes d'Honnêteté, de Franchise, de Travail, d'Humilité et de Rigueur, nous a permis de développer des partenariats solides, évolutifs et tournés vers l'avenir.

Cette e-letter, avec une périodicité de 3 numéros par an, en avril, septembre et décembre, va nous permettre de mieux informer nos clients et partenaires sur l'évolution de notre entreprise et notre organisation.

Le monde bouge, notre entreprise aussi.

Nous sommes capables, à travers notre offre, de satisfaire les clients de nos clients, de vous informer par système informatique de la tenue de vos objectifs (délais, qualité) ceci au coût optimal.

Ce premier numéro vous présente notre organigramme, notre savoir-faire sur la réparation d'écran LCD, Plasma, notre organisation de dédouanement et notre couverture géographique.

N'hésitez pas à nous contacter pour toute remarque.

Bonne lecture et à bientôt.

Bien cordialement.

**François LACOSTE**  
Président  
[www.nse-groupe.com](http://www.nse-groupe.com)



## ASSURANCE QUALITÉ

Les sites NSE Services sont certifiés au normes ISO 9001 :

- ▶ NSE Services Vichy et Evry par l'AFAG sous le numéro **QUAL/2003/19690** pour l'activité Repair et pour l'activité Services,
- ▶ G2S Grenoble par LRQA sous le numéro **9912354**

## Le traitement de la garantie : la base de l'offre globale

Depuis plusieurs années NSE s'est attachée à adapter son offre au service de solutions centralisées tant au niveau de l'interface clients que de la réparation avec pour servir chaque client le déploiement de plateformes logistiques partout en Europe offrant un service de proximité et de ponctualité.

Si cette pratique est confirmée depuis plusieurs années au monde de l'informatique et de la péri-informatique le mouvement s'amorce petit à petit du côté de celui de l'électronique grand public pour les nouvelles générations de produits tels que le Plasma, le vidéo projecteur ou le LCD TV.

NSE veut aller plus loin dans son offre, en proposant des solutions en amont et en aval du traitement de la garantie :

- ▶ La prise en charge dès la sortie usine de vos produits jusqu'à leur distribution sur le marché européen en passant par le transit et le dédouanement.
- ▶ Le recyclage des produits en fin de vie.

## NSE Services, votre nouvelle plateforme de dédouanement et de distribution pour l'Europe.

## L'offre :

NSE vous propose de prendre en charge vos produits dès leur sortie de fabrication, où que ce soit dans le monde (Chine, Europe Centrale...), c'est à dire :

- ▶ L'affrètement
- ▶ Le transit
- ▶ Le dédouanement
- ▶ Les formalités douanières
- ▶ La distribution sur l'Europe



## Les moyens :

## NSE dispose de :

- ▶ Plus de 6 000 m<sup>2</sup> d'entrepôt logistique basé à Vichy (Allier)
- ▶ La capacité de décharger instantanément les camions
- ▶ La capacité de gérer les stocks sous douane
- ▶ De dédouaner à la demande
- ▶ De répondre sans délai à chaque ordre de distribution en Europe.



## Les avantages de l'offre NSE

C'est avant tout d'avoir un seul interlocuteur pour la prise en charge complète de vos produits pendant toute la durée de sa vie soit :

- ▶ L'affrètement vers l'Europe
- ▶ Le dédouanement incluant les formalités douanières
- ▶ Le stockage et la distribution en Europe
- ▶ Le traitement de la garantie
  - ▶ Interface client
  - ▶ Logistique sur le site client
  - ▶ Réparation
- ▶ Le démantèlement officiel du produit en fin de vie.

### C'est une solution rapide

- ▶ Dédouanement à la demande
- ▶ Procédure optimisée
- ▶ Réactivité à chaque ordre

### C'est une solution économique et attractive

- ▶ Frais de stockage inférieurs aux zones portuaires
- ▶ Décalage de paiement de la TVA
- ▶ Bénéfice des "linehaul" de NSE vers la plupart des pays européens alliant sécurité et réactivité.
- ▶ Un rapport permanent et unique

Pour vous en convaincre nous restons à votre disposition afin de faire une étude personnalisée de vos besoins. Dans notre prochaine e-letter nous développerons le démantèlement de vos produits en fin de vie.

**Christian BLONDEL**  
**Directeur Commercial**  
[www.nse-groupe.com](http://www.nse-groupe.com)



Laboratoire LCD et PDP panels

### Un petit rappel

Dans la continuité de son expérience à réparer des moniteurs CRT, NSE a décidé, depuis près de deux ans, de développer les compétences spécifiques à la réparation de TFT de Notebooks et d'écrans LCD et plus récemment les LCD TV.

Depuis le second semestre 2002, NSE assure une montée en charge constante de ce type de prestation.

#### Que peut on réparer sur un LCD ?

Au-delà du simple remplacement des sous-ensembles, NSE est en mesure d'assurer les réparations suivantes :

- ▶ Réparation de l'électronique aux composants (incluant le remplacement des composants BGA)
- ▶ Le changement du film polarisant (pour les TFT et LCD uniquement)
- ▶ Le remplacement avec succès des drivers / TCP défectueux

Pour cela NSE a réuni toutes les conditions (équipements spécifiques et, environnement salle grise et blanche ) en partenariat avec la société Display Control, et plusieurs laboratoires de recherches.



### Quel est l'intérêt ?

La plupart des panneaux sont garantie par leurs fabricants un an alors que les produits complets (notebooks et écrans) sont garantis en Europe au moins 2 ans et pour les écrans jusqu'à 3 ans.

Ce que nous proposons à nos clients c'est de "sauver" un grand nombre de panneaux défectueux à un coût économiquement intéressant par rapport au remplacement de ceux-ci, sans compter le délai imposé par ce choix.

### Pour quel résultat ?

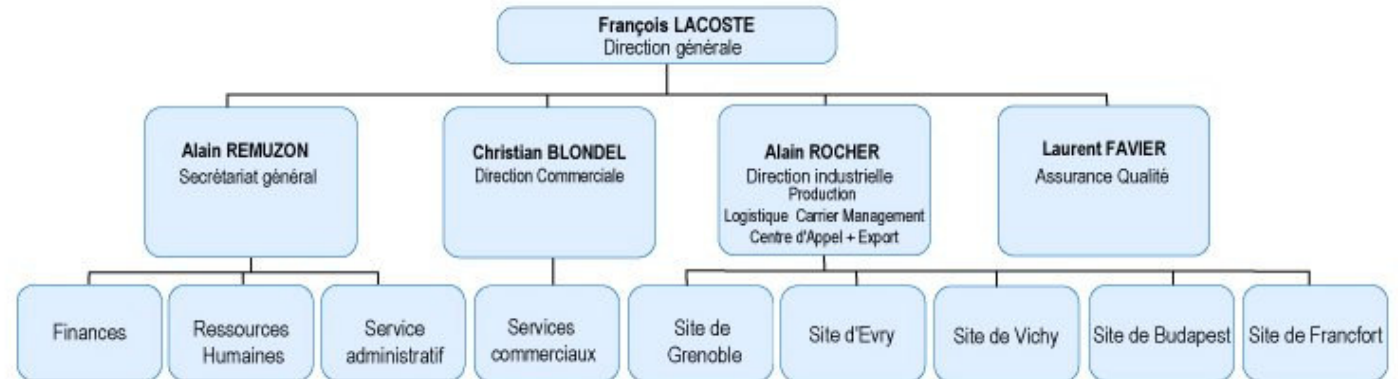
Aujourd'hui NSE offre un résultat supérieur à 60% et espère aller au delà des 80% grâce aux contacts qu'elle a engagée avec les "panels vendors".

La montée en charge plus récente des plasma vient confirmer cette demande de réparation, pour laquelle NSE sait également répondre.

Pour plus d'information contactez notre spécialiste : **Christophe Durand** – [cdurand@nse-groupe.com](mailto:cdurand@nse-groupe.com)



**Au service des clients de nos clients**



NSE Services  
ZI La Tour d'Abrest - F - 03200 ABREST  
[nseervices@nse-groupe.com](mailto:nseervices@nse-groupe.com)

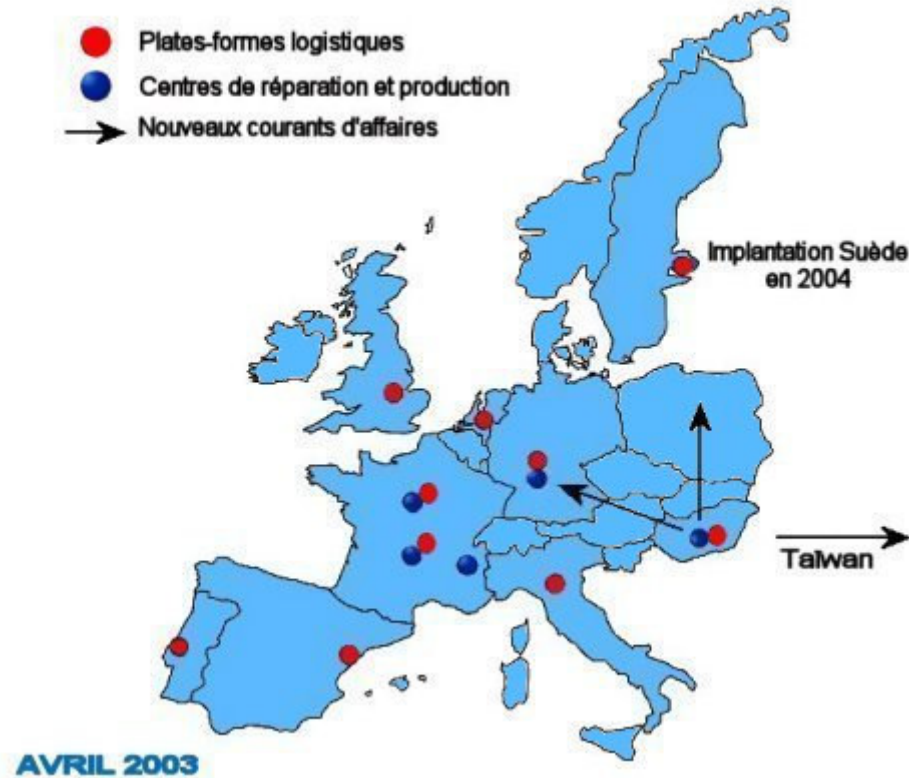


Un des bâtiments logistique de NSE Vichy

Pour vous abonner ou vous désabonner,  
[www.nse-groupe.com](http://www.nse-groupe.com)  
Pour tout problème technique  
[infos@nemesi.fr](mailto:infos@nemesi.fr)

Déclaration CNIL N° 853153

*Vous disposez d'un droit d'accès, de modification, de rectification et de suppression des données qui vous concernent. (art. 34 de la loi "informatique et Libertés" du 6 janvier 1978).*



NSE Services  
ZI La Tour d'Abrest - F - 03200 ABREST  
[nseervices@nse-groupe.com](mailto:nseervices@nse-groupe.com)